

# LE TÊTU

Mairie de Curis au Mont d'Or

Numéro 221

*Ah le joli mois de mai !*



## MAI 2023

### INFORMATIONS MAIRIE

Pour nous joindre :

Accueil téléphonique au 04 78 91 24 02

ACCUEIL DU PUBLIC

Lundi 14h-17h

Mardi-Mercredi-jeudi 10h-12h

Vendredi 13h30 – 16h

Les samedis 6 & 13 mai (de 9h à 12h)

Permanence avocat

sur rendez-vous le 13 mai

EN DEHORS DE CES HORAIRES ET EN CAS D'URGENCE

N° élu d'astreinte: 06 37 31 40 90

# VOIRIE CIRCULATION

A l'occasion du vide grenier qui se tiendra le 14 mai et du salon Arts et Saveurs le 11 juin des restrictions de circulation et de stationnement seront mises en place. Les rues de la Trolanderie, René Tachon, des carrières, la place de la Fontaine, la montée de l'église et la route des monts d'or sont concernées. Nous demandons aux riverains de prendre connaissance des arrêtés municipaux correspondants et d'en respecter scrupuleusement les consignes pour le bon déroulement de ces manifestations.



## URBANISME

CHATEAU de CURIS



Réaliser des travaux aux abords d'un monument historique

Un nouveau site Internet utile et pratique :

### **Mes Travaux en Site Protégé**

La protection au titre des abords s'applique aux immeubles qui forment avec un monument historique un ensemble cohérent ou qui contribuent à sa conservation ou à sa mise en valeur.

La protection au titre des abords est une servitude d'utilité publique dont le but est la protection, la conservation et la mise en valeur du patrimoine culturel.

Réaliser des travaux aux abords des monuments historiques nécessite par conséquent le dépôt d'une autorisation préalable du fait que la plus grande partie de notre village se situe dans le périmètre de protection du château et de son parc.

# URBANISME

Les travaux susceptibles de modifier l'aspect extérieur d'un immeuble, bâti ou non bâti, protégé au titre des abords, sont soumis à une autorisation préalable nécessitant l'accord de l'architecte des bâtiments de France.

Ce nouvel espace accompagne les usagers lors des quatre grandes étapes d'un projet de travaux en site protégé.

1. La localisation du projet
2. La préparation des pièces
3. Les échanges avec l'unité départementale de l'architecture et du patrimoine (les bâtiments de France).
4. La demande d'autorisation d'urbanisme en mairie

En utilisant ce nouveau service, avant le dépôt d'une déclaration préalable ou d'un permis de construire en mairie, vous pourrez établir un dialogue utile avec l'architecte des Bâtiments de France, et sans doute gagner beaucoup de temps.

Dans tous les cas, l'Adjoint en charge de l'urbanisme reste à votre disposition.

- UDAP 69 - RHÔNE ET METROPOLE DE LYON
- [Le Grenier d'abondance 6, quai Saint-Vincent 69283 Lyon cedex 01](#)
- Téléphone
- [04 72 26 59 70](tel:0472265970)

Courriel

[udap69@culture.gouv.fr](mailto:udap69@culture.gouv.fr)

Site internet

[www.culture.gouv.fr/Regions/Drac-Auvergne-Rhone](http://www.culture.gouv.fr/Regions/Drac-Auvergne-Rhone)

[-Architecture-et-patrimoines/](#)

[Unites-departementales-de-l-architecture-et-du-patrimoine/UDAP](#)

[-du-Rhone-et-de-la-Metropole-de-Lyon](#)



# FRELON ASIATIQUE

## SIGNALEZ SA PRÉSENCE

et faire détruire les nids gratuitement!  
[www.frelonsasiatiques.fr](http://www.frelonsasiatiques.fr)

Une démarche en ligne simple  
gratuite et efficace

Toute personne suspectant la présence du frelon asiatique (nids ou individus) sur une zone est invitée à en faire le signalement .

Les éléments d'identification du frelon asiatique

Le frelon asiatique, *Vespa velutina*, est souvent confondu avec le frelon européen, *Vespa crabro*. Un moyen de distinguer facilement le frelon asiatique du frelon européen est la couleur. Le frelon asiatique est en effet plus foncé que le frelon européen. A distance, il apparaît globalement comme étant brun noir tandis que le frelon européen est beaucoup plus

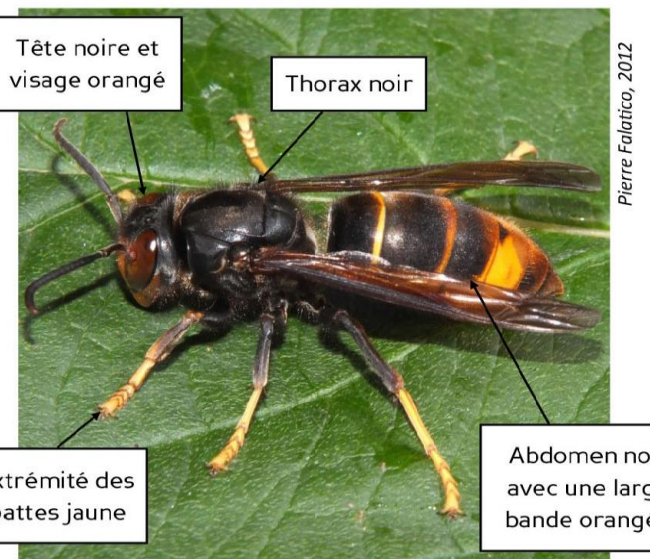
Des questions?

GDS Rhône

Mail [gds69@gds69.asso.fr](mailto:gds69@gds69.asso.fr) Tel : 04 78 19 60 60

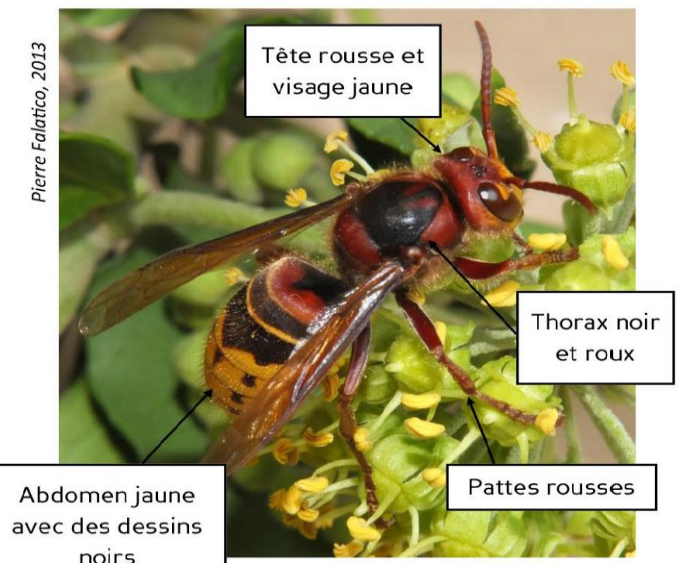
### FRELON ASIATIQUE

*VESPA VELUTINA*



### FRELON EUROPEEN

*VESPA CRABRO*





## RESPECTONS LE TRAVAIL DE NOS PRODUCTEURS



SYNDICAT  
MIXTE  
**PLAINES MONTS  
D'OR**

Le Syndicat Mixte Plaines Monts d'Or (SMPMO) s'engage aux côtés des agriculteurs locaux pour qu'ils puissent exercer leur métier dans des conditions viables et en garantissant le maintien du paysage caractéristique du territoire Plaines Monts d'Or.

### QUELQUES RÈGLES IMPORTANTES OUVRONS ENSEMBLE



RESTEZ SUR  
LES SENTIERS  
BALISÉS !



TENEZ VOTRE  
CHIEN EN LAISSE



NE JETEZ PAS  
VOS DÉCHETS  
DANS LA NATURE



NE FAITES PAS  
DE FEU

## Visite guidée de MAI

*Balades familiales*

*à la découverte de la richesse du territoire des Monts d'Or,  
son patrimoine bâti et son histoire*

### **Le Vallon de Rocheardon**

*"A la découverte du vallon naturel de Rocheardon,  
une forêt les pieds dans l'eau, la ripisylve"*

**Samedi 6 mai à 14 h**

**Rue du Pavé Champagne au Mont d'Or**

*Tenue et chaussures de terrain adaptées*

Renseignements / inscriptions

auprès de l'association **Roch'Nature**

Tél **04.78.35.87.85**

Mail: rochnature@gmail.com

3 kilomètres  
2 heures

Inscriptions obligatoires

Gratuit



## Visite guidée de JUIN

*Balades familiales*

*à la découverte de la richesse du territoire des Monts d'Or,  
son patrimoine bâti et son histoire*

### **Le four à chaux**



*De Limonest au four à chaux de la Glande "Bourgade grandie sous le signe de  
la grande route et de ses forteresses. Histoire de pierres et de carrières en  
passant par le four à chaux de la Glande et en contournant le Mont Verdun".*

**Vendredi 2 juin à 14 h**

**Eglise de LIMONEST**

*Tenue et chaussures de terrain adaptées*

Renseignements / inscriptions

auprès de l'association **la PIE Verte**

Tél **04.78.35.87.85**

Mail: info@lapieverte.fr

7 kilomètres  
3 heures

Inscriptions obligatoires

Gratuit



**La PIE Verte**  
Patrimoine & Initiation à l'Environnement



**DIMANCHE 14 MAI 2023**

**VIDE GRENIERS DU SOU**

**Inscriptions :**

- Télécharger la fiche d'inscription sur le site [www.vide-greniers.org](http://www.vide-greniers.org) ou la retirer en Mairie
- Déposer la fiche accompagnée du règlement en Mairie

**Emplacement des exposants** (idem 2022) : rue de la Trolanderie / rue René Tachon / Place de la Fontaine et devant / esplanade de la salle du Vallon

**Stationnement : le tracé des emplacements sera fait le samedi 13 à partir de 14 heures.**  
Pour cette raison, le stationnement sera interdit rue de la Trolanderie, rue René Tachon et devant la place de la fontaine.

**Circulation : modalités à compter du dimanche 14 mai au matin**

- Circulation interdite devant la place de la Fontaine.
- Le sens de circulation du chemin des carrières sera inversé.
- La montée de l'église sera en sens unique dans le sens de la montée
- Les rues de la Trolanderie et René Tachon seront interdites à la circulation

Les déviations seront indiquées par des panneaux conformément à l'arrêté municipal qui sera affiché.

**Nous remercions par avance les personnes qui seront directement impactées par ces aménagements temporaires.**

**FICHE D'INSCRIPTION EN DOUBLE PAGE CI-APRES**



# INSCRIPTION AU VIDE GRENIER DE CURIS AU MONT D'OR

**LE 14 MAI 2023**

**- Arrivée des Exposants entre 6h et 8h -**

<b>NOM :</b>		<b>Prénom :</b>	
Date de naissance :		Ville :	
Adresse :			
Code postal :		Ville :	
Email :		Téléphone :	
N° carte d'identité/passeport :			

*Joindre impérativement une photocopie du document*

## **Déclare sur l'honneur**

- Ne pas être commerçant
- Ne vendre que des objets personnels et usagés (Art. L310-2 du Code du Commerce)
- Ne pas avoir participé à 2 autres manifestations de même nature au cours de l'année (Art. R321-9 du Code Pénal)



## DEMANDE DE RENSEIGNEMENTS

De préférence par mail : [soudesecolescuris@gmail.com](mailto:soudesecolescuris@gmail.com) / 06 60 49 08 80

	3 mètres	6 mètres	9 mètres	12 mètres
<b>STAND</b>	<input type="checkbox"/> 12 €	<input type="checkbox"/> 24 €	<input type="checkbox"/> 36 €	<input type="checkbox"/> 48 €
<b>VÉHICULE Léger</b>	<input type="checkbox"/> 6 €	<input type="checkbox"/> 6 €	<input type="checkbox"/> 6 €	<input type="checkbox"/> 6 €
<b>VÉHICULE Utilitaire</b>	<input type="checkbox"/> 10 €	<input type="checkbox"/> 10 €	<input type="checkbox"/> 10 €	<input type="checkbox"/> 10 €

→ Un chèque à l'ordre du « Sou des écoles de CURIS »

<b>Montant</b>	<input type="checkbox"/> 12 €	<input type="checkbox"/> 24 €	<input type="checkbox"/> 36 €	<input type="checkbox"/> 48 €
<b>du règlement</b>		<input type="checkbox"/> 30 €	<input type="checkbox"/> 42 €	<input type="checkbox"/> 54 €
		<input type="checkbox"/> 34 €	<input type="checkbox"/> 46 €	<input type="checkbox"/> 58 €

Merci d'adresser avant le **12 MAI 2023**

votre demande d'inscription,  votre chèque et  la photocopie de votre carte d'identité ou passeport à l'adresse suivante : **SOU DES ÉCOLES – Mairie – 69 250 CURIS AU MONT D'OR**

**Nb : veuillez noter le NOM de l'exposant s'il n'est pas l'émetteur du chèque.**

Fait le :

à :

Signature

Commentaires :

# ASSOCIATIONS

## THOU AMAPORTE



### La saison redémarre!

Si vous souhaitez soutenir les producteurs locaux de légumes, de champignons, de laitages de volailles, de poisson, de pain ou de fruits rouges

Vous pouvez commander des paniers auprès de chacun d'eux en signant un contrat. Chaque mercredi vous seront livrés vos produits choisis.

Retrouvez les contrats sur le site

[www.amap-thouamaporte.fr](http://www.amap-thouamaporte.fr)

## DE THOU CHOEUR

Concert le 14 mai 2023 à 15h



De notre chœur retrouve l'église de Saint Germain-au-Mont-d 'Or pour vous faire vibrer au son de ses voix et de ses œuvres !

# PETITE ENFANCE RAMMO D'OR



## PLANNING DES TEMPS COLLECTIFS

MAI 2023

Lundi	Mardi	Mercredi	Jeudi	Vendredi
1	2	3	4	5
St Romain	Albigny	Curis	Poleymieux	St Germain
Férié	Transvasement	Transvasement	Transvasement	Transvasement ou projet motricité
8	9	10	11	12
St Romain	Albigny	Curis	Poleymieux	St Germain
Férié	Temps histoire BIBLIOTHEQUE	Gpe limité: 9h 10h danse contemporaine MCrècheCuris 10h15 11h15 Temps échange avec Mme BADOLO	chasse aux couleurs	Chasse aux couleurs
15	16	17	18	19
St Romain	Albigny	Curis	Poleymieux	St Germain
BIBLIOTHEQUE	Passerelle école 9h 10h	Table de savon		
22	23	24	25	26
St Romain	Albigny	Curis	Poleymieux	St Germain
EVEIL MUSICAL CHLOE	Mylène en réunion	Chasse aux couleurs	Mylène en formation	
29	30	31		
St Romain	Albigny	Curis		
Férié	réalisation carte	réalisation carte		

**Inscriptions par mail ou téléphone**

RAMMO D'OR

Mylène CHANIOL - Animatrice Responsable de Relais

04 28 29 55 08 ou 07 60 15 41 41

[rammodor69@gmail.com](mailto:rammodor69@gmail.com)

**RAPPEL DES ADRESSES DE CHAQUE SALLE**

ST ROMAIN	- 9H30/11H SALLE DE L'AJA
ALBIGNY	- 9H/11H SALLE HENRI ST PIERRE
CURIS	- 9H / 11H SALLE PERISCOLAIRE
POLEYMIEUX	- 9H/ 11H SALLE MONT THOU
ST GERMAIN	- 9H/ 11H POLE MAINTENUE

# VACANCES D'ETE

## CENTRES DE LOISIRS

### Quel programme pour vos enfants pendant les vacances d'été ?

Pour accueillir vos enfants cet été, quatre centres de loisirs existent à proximité:

#### - **Albijeunes, à Albigny :**

Ce centre de loisirs accueille les enfants (3/5 ans et 6/11 ans) et les jeunes (12/17 ans). Attention : il est généralement fermé quelques semaines en août. Une convention a été signée entre Albijeunes et Curis, permettant un accueil prioritaire des enfants curissois.

Contact principal : Sylvain DERPION, 06 30 52 91 81 et [albijeunes@leolagrange.org](mailto:albijeunes@leolagrange.org)

#### - **ASI – Val de Saône**

Cette association intercommunale regroupe 13 communes du Val de Saône, dont Curis, et propose de multiples activités et camps pendant les vacances scolaires. Elle est ouverte tout l'été.

Les réservations pour les camps sont déjà ouvertes et celles pour le centre de loisirs le seront le 10 mai à 7h. Soyez rapides, les places partent vite !

Plus d'informations : <https://www.asi.asso.fr>

#### - **Acti'jeunes à St Germain :**

Ce centre propose de l'accueil de loisirs pendant les vacances pour les 3-11 ans et les 11-17 ans.

Contact : 04.78.91.21.88 et [actijeunes@sgmo.org](mailto:actijeunes@sgmo.org)

#### - **La Graine au Vent à Poleymieux:**

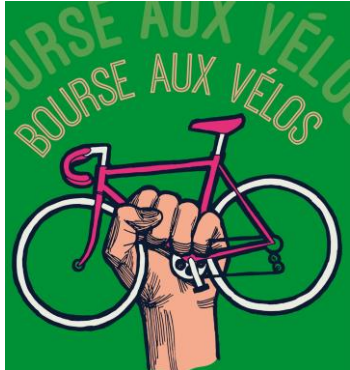
Accueille les enfants de 3 à 11 ans pendant les vacances scolaires.

Pour tous renseignements : [06 38 09 24 93](tel:0638092493) ou [animationgraineauvent@gmail.com](mailto:animationgraineauvent@gmail.com)

# LA FÊTE DU VELO

## Troisième édition de la fête du vélo le 2 juillet !

Vous souhaitez acheter ou vendre un vélo ? En réparer un tout en apprenant à le faire par vous-même ?



L'événement organisé par les communes d'Albigny, Curis, Neuville et St Germain se tiendra le dimanche 2 juillet prochain à Neuville. Un départ groupé et festif se fera depuis Curis à 10h, comme les années précédentes. La thématique pour décorer son vélo sera dévoilée dans le prochain Tétu –vous pouvez en proposer à [sdelepine.curis@gmail.com](mailto:sdelepine.curis@gmail.com).

# CHEZ NOS VOISINS

Concert musique et chants corses à l'église

## Concert de Fiuminale le mardi 23 mai 2023 Eglise d'Albigny-sur-Saône (69) à 20h30

### Billetterie :

Sur place le jour du concert à partir de 19h00

Et en ligne sur [www.fiuminale.com](http://www.fiuminale.com)

Ouverture des portes à 20h00 - placement libre

**Renseignements :** 04 95 37 64 21

Concert organisé en partenariat avec la ville d'Albigny-sur-Saône



**NOS CHERS VOISINS**

# COOPÉRATIVE DE LA TRANSITION

Val de Saône – Mont d'Or

**SAMEDI 13 MAI ST ROMAIN AU MONT D'OR**

**Le grand festival du**

**Val de Saône – Mont d'Or en transition**

Le samedi 13 mai 2023 aura lieu une grande fête où chacun et chacune pourra expérimenter les solutions concrètes qui construisent un avenir écologique, convivial et solidaire, dans tous les thèmes de la vie quotidienne : alimentation, zéro-déchet, transport, habitat, ville de demain.

Retrouvez tout le programme et inscrivez-vous aux activités que vous ne voulez pas manquer sur le site :

[www.cooperativedelatransition.org/](http://www.cooperativedelatransition.org/)

[le\\_festival\\_de\\_la\\_transition/](http://le_festival_de_la_transition/)



# ASSOCIATIONS

*Le printemps s'installe doucement tandis que la terre du jardin accueille nos nouveaux semis et nous offre les premières fleurs telles que les tulipes et les jonquilles.*

*Pendant ce mois d'avril, quelques fruits grandissent telles que les framboisiers et les fraisiers pour le plus grand bonheur des petits et des grands.*

*Nous pourrons bientôt grignoter quelques radis sur du beurre salé et déguster les artichauts avec une petite sauce à la ciboulette. Pour nos plats mijotés, le jardin nous réserve des pommes de terre, des échalotes, des petits pois, des blettes, des poireaux, des cardons, le tout aromatisé de romarin, tandis que la rhubarbe pourra se prélasser sur nos pâtes pâtissières.*

*Jardin partagé*

*à thoubout  
d'champs*



*Nous aurons le plaisir de vous accueillir au jardin, où nous reprendrons progressivement nos permanences avec les beaux jours: les vendredis fin de journée  
A bientôt!*



*Pour nous contacter*

*athouboutdechamps@gmail.com*

# **EVENEMENTS A VENIR**

## **AVRIL 2023**

**CEREMONIE DU SOUVENIR DES DEPORTES  
MONUMENT TACHON**

**DIMANCHE 30 AVRIL 11H –vin d’honneur en Mairie**

## **MAI 2023**

**VIDE -GRENIER  
DANS LE VILLAGE  
DIMANCHE 14 MAI -15H**

**TROC PLANTES  
AU JARDIN  
DIMANCHE 14 MAI -15H**

## **JUIN 2023**

**SALON ARTS ET  
SAVEURS  
DIMANCHE 11 JUIN  
PLACE DE LA FONTAINE**

**FETE DE LA MUSIQUE  
MERCREDI 21 JUIN  
PLACE DE LA FONTAINE**

**HORSE FIELD  
FESTIVAL  
Du 31/06 au 2/07  
BOIS DES CIEUX**

## **NOS CHERS VOISINS**

**POLEYMIEUX  
LE BOUC ET LA TREILLE  
SAMEDI 29/30 AVRIL 2023**

**ALBIGNY Salle du lavoir  
INFO SECURITE SENIORS  
INSCRIPTION EN MAIRIE AVANT LE 2 MAI  
Vendredi 5 MAI 15H-17H**

**SAINT ROMAIN AU MONT D’OR  
FESTIVAL DE LA TRANSITION  
SAMEDI 13 MAI -15H**

**SAINT GERMAIN AU MONT D’OR  
DE THOU CHOEUR  
DIMANCHE 14 MAI -15H**