

LE TÊTU

Mairie de Curis au Mont d'Or

Numéro 229

FEVRIER 2024



ACCUEIL TEL: 04 78 91 24 02

ACCUEIL DU PUBLIC

Le samedi 3 février 2024 9H 12H

Les lundis après midi
14H 17H

Les mardis, mercredis et jeudis matin
10H-12H

Les vendredis après-midi
14H 16H

EN DEHORS DE CES HORAIRES ET EN CAS D'URGENCE

N° élu d'astreinte: 06 37 31 40 90

Permanence avocat sur rendez-vous

Maison des Usagers du CH du Mont d'Or

TEMPS D'ÉCHANGES

Avec les psychologues du CH

Comment préparer l'annonce
d'une entrée en EHPAD ou USLD ?

Jeudi 15 février 2024

De 16h30 à 18h



Pavillon Violette, Rue Pasteur, Albigny sur Saône

La Maison des Usagers du Centre Hospitalier du Mont d'Or vous propose au mois de février, un temps d'échanges ouvert à tous sur le sujet de l'entrée en institution : Comment préparer l'entrée en institution, en EHPAD ou en USLD de mon proche ?

Rendez-vous le **jeudi 15 février 2024 à 16h30** à la Maison des Usagers, située au pavillon Violette du Centre Hospitalier du Mont d'or. Afin de permettre une meilleure organisation, prendre contact par téléphone au : **04 72 08 15 15** en demandant le secrétariat de direction. Ou par courriel à :

maisondesusagers@ch-montdor.fr

Un temps d'échanges animé par Mesdames Hélène AUBIN et Loriane PACCAUD, psychologues du Centre Hospitalier du Mont d'Or.

MAIRIE ACTUALITES

Le recrutement d'un nouvel agent administratif est en cours. Afin de pallier la vacance du poste les horaires d'accueil du public ont été légèrement modifiés.

Lundi 14h-17h

Mardi-Mercredi Jeudi 10h-12h

Vendredi 14h00 – 16h

Un samedi par mois de 9h à 12h



RECYCLAGE DES BOUCHONS



PARTENAIRE DE :



Le but de l'association est de collecter, acheminer, trier, expédier les bouchons et couvercles plastiques vers un recycleur ou une entreprise de recyclage et gérer l'argent issu de la vente de ces bouchons afin de participer à l'acquisition de matériel pour handicapés (fauteuil roulants, matériels handisports ou à l'aménagement de l'habitat, ou d'un véhicule en poste de conduite ou en poste de transport, . . .), aider d'autres associations.

Vous pouvez déposer vos bouchons en mairie dans un conteneur dédié.

JO 2024

LES FLAMMES SCOLYMPIQUES

Imaginé par une enseignante, les flammes scolympiques sont parties le 9 octobre dernier de Marseille, pour rallier Paris le 26 juillet prochain par deux itinéraires à l'est et à l'ouest du pays.

Les deux versions de cette flamme apportent l'esprit olympique dans le milieu scolaire.

L'une d'elle est passée par Curis le 8 Janvier dernier..

Deux mamans de l'école, Nadège ROUELLE et Bérangère DURAND MATHIEU ont affronté la neige et sont allées chercher le flambeau sur le pont de Neuville (qui arrivait de l'école Bonny de Neuville) pour rapporter la flamme à l'école des Cabornes.

Elles ont été accueillies par une haie d'honneur, sous les cris et les applaudissements de tous les élèves...tout y était !

Les enfants ont ensuite dansé tous ensemble sur une chorégraphie de Caroline DE FERRIERE. La flamme est repartie à Chasselay, emmenée par Laurent LEFEVRE.



NOS AMIES LES BÊTES...

LA CHENILLE PROCESSIONNAIRE

Chaque année, ces petits insectes poilus envahissent la France. La chenille processionnaire est partout le long des arbres sur l'ensemble du territoire français.. Une prolifération accentuée par le réchauffement climatique et la plantation massive ces dernières années de pins. Gros plan sur ce nuisible urticant et potentiellement dangereux, qui provoque un affaiblissement important des arbres.

Qu'est-ce qu'une chenille processionnaire ?

Il s'agit d'une espèce de lépidoptères. A l'âge adulte elle se transforme donc en papillon. Sa larve prend la forme d'une chenille pouvant mesurer jusqu'à 40 millimètres de long, le corps parsemé de taches rouges et le ventre jaune. La chenille processionnaire est recouverte de poils de soies urticants et allergisants pour l'Homme et l'animal.

Il en existe plusieurs types :

La chenille processionnaire du chêne, urticante du printemps jusqu'au début de l'été ;

la chenille processionnaire du pin, urticante de l'automne jusqu'au printemps. Si le nuisible du chêne reste dans l'arbre en attendant de se transformer en papillon, celle du pin s'enfouit dans le sol en attendant la métamorphose.

Comment se déplacent-elles ?

On les appelle chenilles "processionnaires" en raison de leur mode de déplacement car elles avancent en une file indienne pouvant s'étendre sur plusieurs mètres.

Les chenilles processionnaires sont-elles dangereuses pour l'Homme ?

Les micro-poils présents sur le dos de l'insecte sont composés de dards, ils libèrent une toxine urticante pouvant entraîner l'apparition de boutons durant trois à quatre jours environ.

Très volatiles, ces poils urticants peuvent aussi être respirés ou entrer en contact avec les yeux et engendrer des troubles oculaires ou respiratoires. Une atteinte à l'oeil peut notamment avoir de graves conséquences si les micro-poils ne sont pas retirés rapidement. Ils peuvent entraîner un nodule dans l'iris, un glaucome ou encore une cataracte.; Chez des personnes fragiles ou ayant des antécédents allergiques importants, la piqûre peut aller jusqu'au choc anaphylactique.

NOS AMIES LES BÊTES...

LA CHENILLE PROCESSIONNAIRE

Le risque des chenilles processionnaires sur les animaux

Le danger est également présent chez les animaux de compagnie. Un chien, un chat, un cheval ou encore un bovin qui aurait léché sa piqûre ou l'insecte risque une nécrose de sa langue s'il ne reçoit pas rapidement un traitement à base de corticoïdes.

Comment soigner une piqûre de chenille processionnaire ?

Après une piqûre ou une suspicion de piqûre, il est recommandé de laver abondamment à l'eau, sans frotter, afin de ne pas casser les poils urticants, ce qui libèrerait davantage de toxine dans l'organisme. L'utilisation d'un papier collant pour décrocher les poils peut aussi être une solution.

La prise d'antihistaminique sera efficace pour soulager les démangeaisons. En cas de forte allergie, un professionnel de santé pourra prescrire un traitement à base de corticoïdes.

Comment les éviter ?

Les communes françaises usent de pièges pour intercepter les chenilles processionnaires. La pulvérisation de biotoxines est particulièrement utilisée, provoquant la mort des larves par ingestion. L'installation de nichoirs à mésanges dans les zones à risques est aussi pratiquée, l'oiseau étant particulièrement friand de la chenille processionnaire.

Il est recommandé d'éviter les endroits potentiellement infestés, de porter des vêtements couvrants lors de balades en forêt ou en campagne, de ne pas faire sécher de linge en extérieur et de bien laver ses fruits et légumes avant de les consommer



COMITE DES FETES

DIMANCHE 9 JUIN 2024

Si vous souhaitez exposer lors de cette manifestation, merci de nous contacter : comitecuris@gmail.com

09 JUIN 2024

+ 80 EXPOSANTS

**Marché
Saveurs &
Artisanat**

ENTRÉE GRATUITE

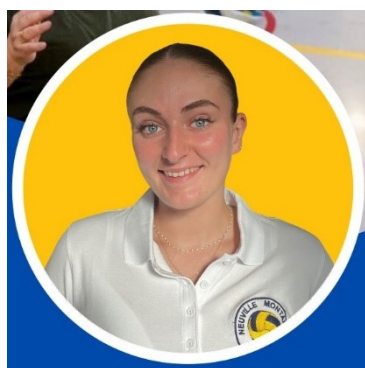
REPAS CHAMPÊTRE

Curis au Mont d'Or

VOLLEY ADAPTE

IL RESTE QUELQUES PLACES : Salle du vallon Jeudi 10h – 11 h

INSCRIPTION GRATUITE : 04 78 91 24 02



ALBANE

Une encadrante formée et spécialisée au niveau "Santé, Vieillesse et Activités Physiques Adaptées".

volley santé 

Le volley adapté, qu'est ce que c'est ?

Grâce à des ballons plus souples, facilement déformables, plus légers et qui ne font pas mal, nos seniors redécouvrent le plaisir des jeux de balles ! Tout en participant activement à l'amélioration ou le maintien de leur santé physique et mentale.

SOU DES ECOLES DE CURIS

VENTE DE PIZZAS

VENDREDI 9 FEVRIER

Le SOU va vous préparer des pizzas faites maison dans la cuisine de la salle du Vallon.

Le retrait des commandes se fera devant la cuisine de la Salle.



Margherita : base tomate – Olive – Mozzarella – Basilic

Reine : Base tomate – Jambon – Fromage – Champignons

Raclette : Base crème – Lardons – Raclette – Oignons

Pour commander et régler, il vous suffit de scanner le QR code ci-dessous :
Attention à la date limite !!

