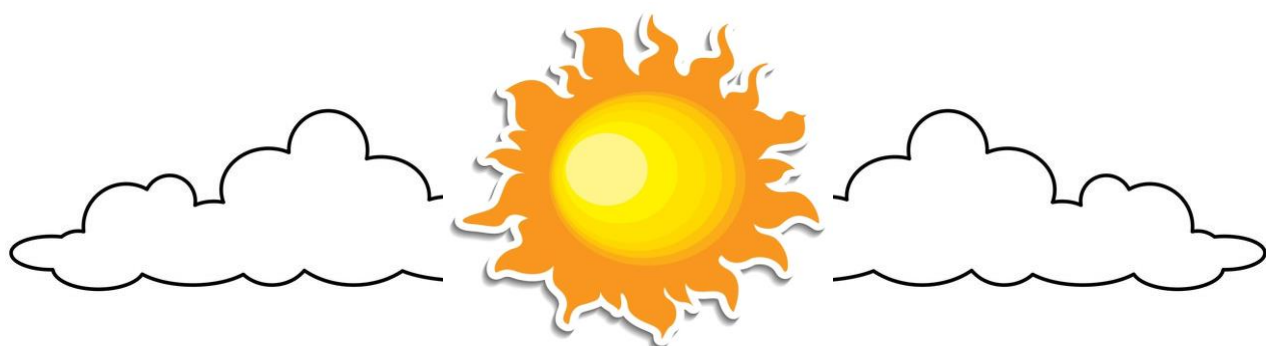


# LETETU

Numéro 234  
JUILLET 2024



# CURIS

AU MONT D'OR

**ACCUEIL DU PUBLIC**

Lundi 14h-17h

Mardi-Mercredi-jeudi 10h-12h

Vendredi 13h30 – 16h

Samedis 6 et 20 juillet

Fermeture du 12 au 17 août

04 78 91 24 02

N° Elu d'astreinte: 06 37 31 40 90

# ATLAS DE LA BIODIVERSITE



## CURIS

AU MONT D'OR

CHASSEURS du RHÔNE



et de la

MÉTROPOLE de LYON



### BALADE DECOUVERTE

## TRACES & INDICES DE PRESENCE D'ANIMAUX SAUVAGES

### Jeudi 11 juillet

### De 16h30 à 19h

RV : Place de la fontaine à 16h00

### Curis-au-Mont-d'Or

Avec l'Association **FDCRML**

Inscription obligatoire : [mairie@curis.fr](mailto:mairie@curis.fr)



*prévoir chaussures  
adaptées à la marche*



S'informer, Participer :

[contact@abc-smpmo.com](mailto:contact@abc-smpmo.com)  
[www.abc-smpmo.com](http://www.abc-smpmo.com)



ALBIGNY	CURIS	QUINCIEUX
CHASSELAY	LES CHÈRES	ST-CYR
CHAMPAGNE	LIMONEST	ST-DIDIER
COLLONGES	LISSIEU	ST-GERMAIN
COUZON	POLEYMIEUX	ST-ROMAIN



# ENVIRONNEMENT

## La truite fario



Ce salmonidé vit dans les eaux claires et oxygénées, dans les lacs ou torrents d'altitude (et jusqu'à très récemment dans le Thou). Sa présence est un indicateur de la qualité de l'eau et de l'écosystème. C'est une espèce patrimoniale qui se plaît particulièrement dans des eaux de bonne qualité, fraîches et courantes. C'est une espèce sensible aux pollutions.

Un récent incident, constaté par un agent de l'Office Français de la Biodiversité a eu lieu dans le ruisseau du Thou, en aval du stade. Dix à quinze truites ont été retrouvées mortes ce qui correspond, peu ou prou, à la totalité de la population de cette espèce présente depuis quelques années dans ce cours d'eau. Des prélèvements ont été effectués et les analyses approfondies devraient permettre de découvrir la source de la pollution. Il pourrait s'agir d'un déversement (accidentel ou volontaire) de substances toxiques pour la faune. Une vidange de piscine peut aussi être une cause probable de pollution, l'enquête suit son cours.

En France, deux textes permettent de relever les infractions de pollution, l'un porte sur l'impact sur le poisson (L432-2 du Code de l'Environnement) et l'autre plutôt sur l'impact sur le milieu (L.216-6 du Code de l'Environnement).

**L.432-2** : Le fait de jeter, déverser ou laisser écouler dans les eaux mentionnées à l'article L. 431-3, directement ou indirectement, des substances quelconques dont l'action ou les réactions ont détruit le poisson ou nui à sa nutrition, à sa reproduction ou à sa valeur alimentaire, est puni de deux ans d'emprisonnement et de 18 000 euros d'amende.



**L.216-6** (partiel): Le fait de jeter, déverser ou laisser s'écouler dans les eaux superficielles, souterraines directement ou indirectement, une ou des substances quelconques dont l'action ou les réactions entraînent, même provisoirement, des effets nuisibles sur la santé ou des dommages à la flore ou à la faune, est puni de deux ans d'emprisonnement et de 75 000 euros d'amende..

**En cas d'observation d'un rejet polluant ou d'une forte mortalité piscicole, il est possible d'appeler l'Office Français de la Biodiversité au : Tél : 04 74 03 99 81**





Collecte organisée par **ecosystem**  
recycler c'est protéger

**vous souhaitez vous séparer, de vos gros électroménagers  
La Métropole de Lyon, avec ecosystem, vient les récupérer  
à votre domicile, gratuitement.**

## **Quels appareils peuvent être collectés ?**

### **LES APPAREILS ACCEPTES SONT UNIQUEMENT:**

- Cave à vin
- Congélateur
- Cuisinière (avec foyers électriques, gaz, induction ou vitrocéramique)
- Four
- Four à micro-ondes
- Hotte aspirante
- Lave-vaisselle
- Lave-linge
- Plaque de cuisson
- Réfrigérateur
- Réfrigérateur américain
- Sèche-linge

1. [Prenez votre rendez-vous ici :](https://www.jedonnemonelectromenager.fr/)

<https://www.jedonnemonelectromenager.fr/>



<https://www.jedonnemonelectromenager.fr>

2. Remplissez le formulaire d'inscription,
3. Programmez votre créneau de collecte **du lundi au samedi (jours fériés inclus) de 7h à 20h**, Un message de confirmation vous sera envoyé à l'adresse e-mail renseignée dans le formulaire.

# RESULTATS LEGISLATIVES 1<sup>ER</sup> TOUR

**Blandine BROCARD**

Ensemble ! (Majorité présidentielle) **36,77%** 271 voix

**Fabrice MATTEUCCI**

Union de la gauche **29,72%** 219 voix

**Sasha BITOUM**

Rassemblement National **21,85%** 161 voix

**Bastien JOINT**

Les Républicains **9,36%** 69 voix

**Hélène RIVIERE**

Extrême gauche **1,22%** 9 voix

**Mathieu BAZIN**

Reconquête ! **1,09%** 8 voix

**Récapitulatif des votes** Abstention : 18,54%

Inscrits \* 917 Votants 747 = **81.46%** Exprimés\* 737 = **80.37%**

## PREVENTION SANTE

**N'attendez pas  
les premiers effets  
des fortes chaleurs.**



**MAUX DE TÊTE**



**CRAMPES**



**NAUSÉES**

**Protégez-vous**



**RESTEZ AU FRAIS**



**BUVEZ DE L'EAU**

**EN CAS DE MALAISE,  
APPELEZ LE 15**

Pour plus d'informations :  
**0 800 06 66 66** (appel gratuit)  
[meteo.fr](http://meteo.fr) • [#canicule](https://twitter.com/#canicule)

\*Calculé sur la base des données de la Direction des Services Régionaux de la Préfecture de la Région Île-de-France.

# PREVENTION CANICULE

Dans le cadre de la prévention de l'isolement des personnes âgées et des risques liés aux périodes de canicule, nous avons le plaisir de vous informer que **la Maison des Usagers** du Centre Hospitalier du Mont d'Or, Hôpital de proximité du Val de Saône, accueille du **15 juillet au 30 août**, toute personne âgée de plus de 60 ans de ce territoire, souhaitant partager un moment de convivialité pendant la période estivale.

Cet espace **climatisé** est ouvert du **lundi au vendredi de 13h30 à 16h30** et une animatrice dédiée accueillera les participants dans les meilleures conditions en s'adaptant à leurs besoins et envies journaliers.

Chaque jour, il sera proposé un accueil café, des temps de discussions, des moments ludiques et des ateliers de prévention santé.

Pour les personnes en difficulté pour se déplacer, un transport est possible sur réservation jusqu'à la veille pour le lendemain

**contactez le 04-72-08-14-96- de 10h à 17h30**

Un chauffeur va chercher les personnes à leur domicile et les ramène en véhicule climatisé.

Ce dispositif d'accueil estival est totalement gratuit, il s'inscrit dans la mission hospitalière de prévention en faveur des personnes âgées du domicile.

**Important : l'accueil sera fermé du 12/08 au 16/08.**



# PREVENTION CANICULE



## ACCUEIL ESTIVAL

À la Maison Des Usagers  
du Centre Hospitalier du Mont d'Or

du 15 Juillet au 30 Août

**PARTICIPATION GRATUITE**



Pavillon Violette, rue Pasteur, Albigny sur Saône

Mail : [maisondesusagers@ch-montdor.fr](mailto:maisondesusagers@ch-montdor.fr)

Tel : 04 72 08 14 96 ou 04 72 08 15 15



## TOUS CONCERNÉS TOUS VIGILANTS

*Protégeons  
notre  
territoire*



**Certaines pratiques amplifient le risque incendie.  
Évitons - les !**

*La Métropole de Lyon et le département du Rhône  
ne sont pas épargnés*

*Adoptons les bons comportements !*

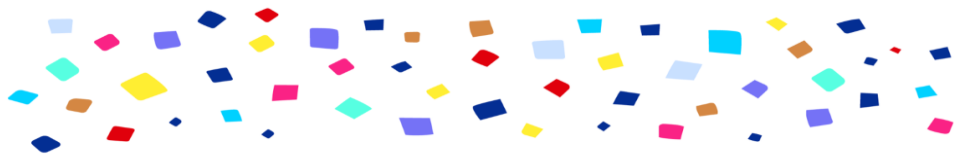
+ d'infos :

<https://plainesmontsdor.com>

TÉMOIN D'UN  
DÉBUT D'INCENDIE,  
JE DONNE  
L'ALERTE  
en localisant le feu  
avec précision







# ATELIERS NUMÉRIQUES- ALBIGNY-SUR-SAÔNE

## ACCOMPAGNEMENTS INDIVIDUELS

**LE JEUDI MATIN DE 9H15 À 12H30**

**A LA MAIRIE D'ALBIGNY SUR SAÔNE**



### Programme et contenu des ateliers 2024

**le jeudi 11 juillet**

La mobilité : se déplacer avec internet

**le jeudi 12 septembre**

Retouches et photos montages

**le jeudi 10 octobre**

Comment générer des images avec l'Intelligence Artificielle?

**le jeudi 14 novembre**

Comment créer des mots de passe sécurisés?

**le jeudi 12 décembre**

Gérer sa consommation énergétique

**POUR PRENDRE RDV**

**N° TEL : 04 78 91 31 38**

# BIBLIOTHEQUE

La bibliothèque sera fermée tout le mois d'août.

à partir du samedi 27 juillet.

Retrouvez-nous le vendredi 6 septembre (16h-17h30)

Dans la perspective de la mise en réseau des bibliothèques du Val de Saône et de la construction d'une nouvelle bibliothèque pour Curis nous souhaitons étoffer l'équipe c'est pourquoi nous sommes toujours à la recherche de bénévoles pour tenir quelques permanences.

Toute l'équipe des bénévoles vous souhaite de bonnes vacances.

## IDENTITE VISUELLE

1999



2022



2024

**CURIS**  
AU MONT D'OR

La commission culture animation s'est vu proposer une nouvelle identité visuelle par Cyrille Montagnier, graphiste établi à Curis. Cette initiative spontanée et désintéressée a retenu notre attention et des déclinaisons sont à venir pour donner une image actuelle à notre village. Nous saluons le talent et le professionnalisme de Cyrille que nous remercions aussi pour ce travail de grande qualité.

CYRILLE MONTAGNIER-RIARD

06 27 12 24 90

cyrillemontagnier@yahoo.fr

**CURIS**  
AU MONT D'OR



# **CONCOURS DE PETANQUE**



**Samedi 6 juillet  
Au stade de Curis**



**1<sup>er</sup> prix : 2 jambons crus + challenge  
2eme prix : 2 rosettes + coupe**

*Toutes les doublettes sont primées  
Inscriptions à partir de 13h15 : 15 €  
Complémentaire assuré*

**BUVETTE – CASSE-CROUTE  
VENEZ NOMBREUX !**



# EVENEMENTS à VENIR

## CONCOURS DE PETANQUE

*Société de chasse de Curis*

**En doublettes**

Samedi 6 juillet-13h15

AU STADE



## ELECTIONS LEGISLATIVES

Dim.7 juillet 8H -18H

Bureau de vote

SALLE DU VALLON



**CURIS**  
AU MONT D'OR



## ATLAS DE LA BIODIVERSITE

Jeudi 11 juillet 16H -19H

Ballade découverte

PLACE DE LA FONTAINE